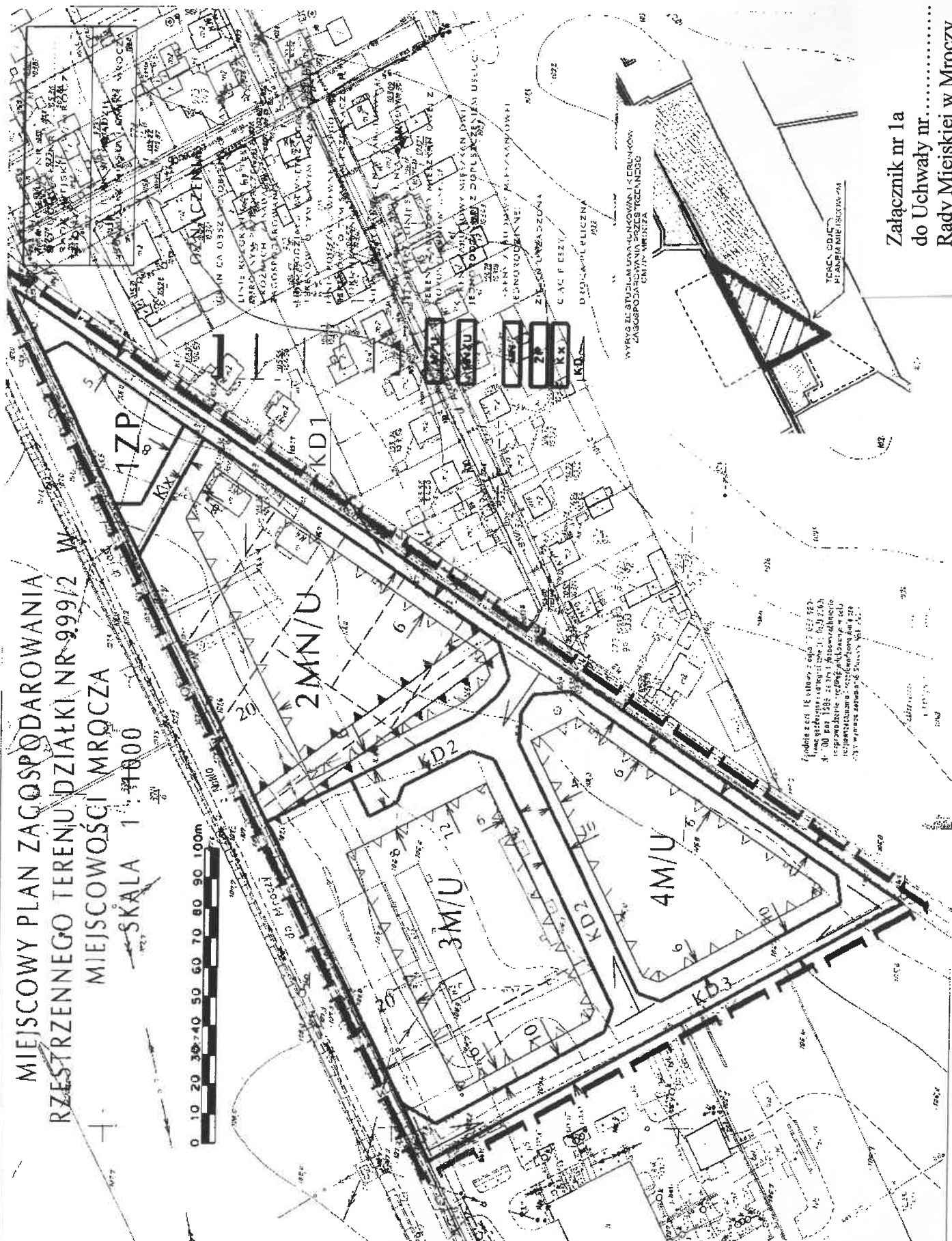


# MIEJSCOWY PLAN ZAGOSPODAROWANIA RZESTRZENNEGO TERENU DZIAŁKI NR 999/2 W MIEJSCOWOŚCI MRÓCZA SKALA 1:4000



Załącznik nr 1a  
do Uchwały nr .....  
Rady Miejskiej w Mroczy  
z dnia .....

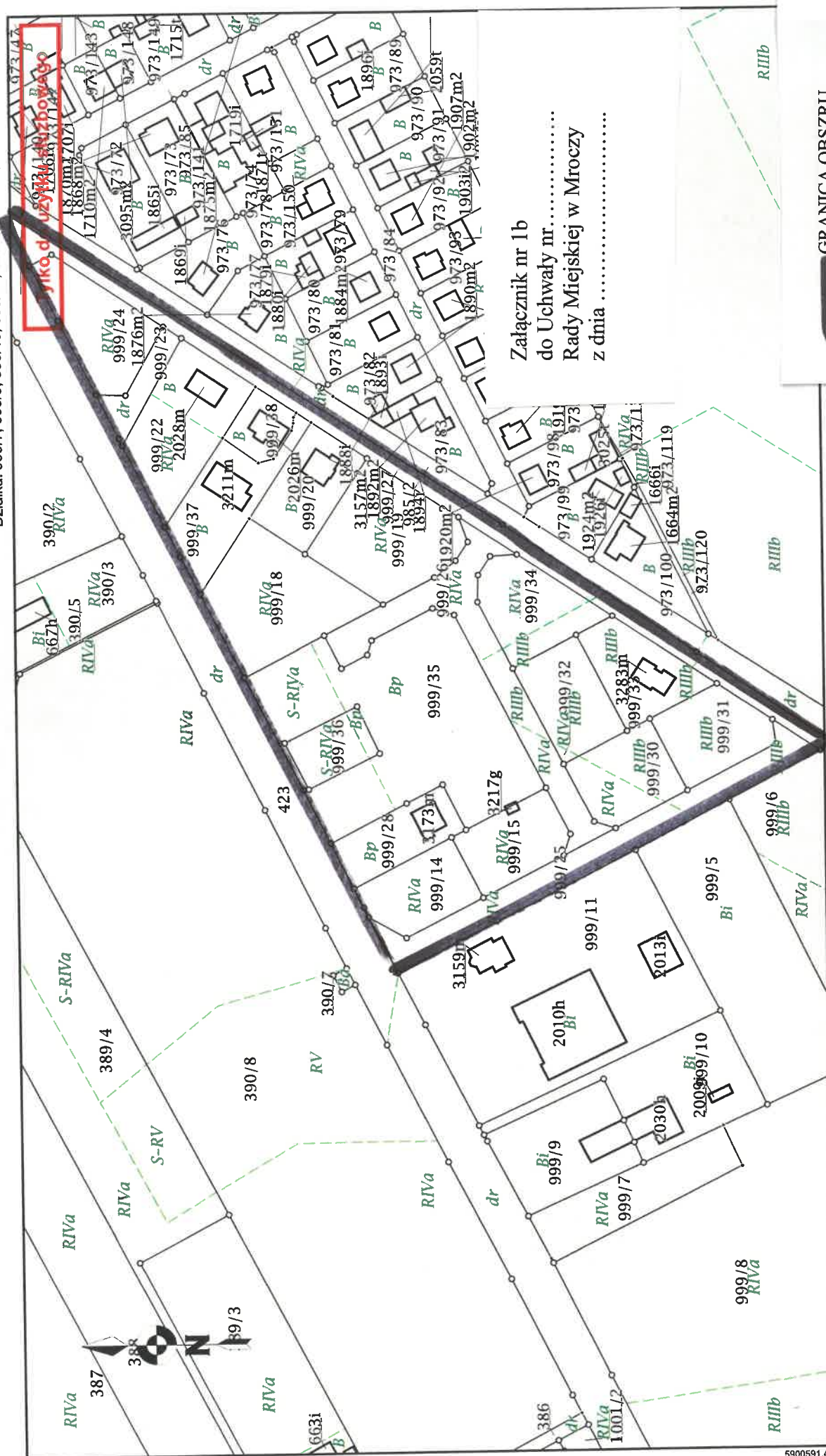
**Wydział Geodezji i Kartografii**  
ul. Grudziadzka 126b  
87-100 Toruń  
tel. -

Powiat: nakielski  
Gmina: Mrocza  
Jednostka ew.: 041002\_4, Mrocza  
Obręb: 0001, Mrocza  
Arkusz: -

**Kopia mapy ewidencyjnej**

Skala 1:2000

Arkusz: -  
Działka: 999/7, 999/9, 999/10, 999/14, 999/26, 999/27, 999/30 i inne



GRANICA OBSZRU  
OBJĘTEGO ZMIANĄ PLANU

**Sporzadził: Anita Zaborowska**

5472380 12